



Première réunion : informer et fédérer

- 17/02/2015 : Première réunion sur la commercialisation à Bize Minervois

- ✓ Rappel régime forestier
- ✓ Opportunité bois-énergie
- ✓ Modes de commercialisation
- ✓ Risques



- Plusieurs communes convaincues et 2 prêtes à ouvrir la voie : Aigues-vives et Montouliers (lien fait avec ZAL)



Une action commune programmée portique anti rave



De la théorie au concret

- 11/03/2015 : Visite Chantier d'exploitation de pin Alep à Nissan lez Ensérune

- ✓ A permis de confirmer dans leur choix les 2 communes partantes et de rallier d'autres (notamment Agde invité pour l'occasion)

Création d'une liste de diffusion : pinsduminervois@





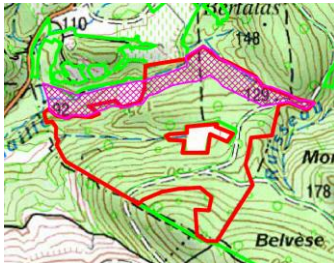
Passage à l'acte

- Montouliers : Lot de 630m³ vendu le 9 novembre 2015 pour 5€/m³

Vente :
630 m³

- 2 modalités cotes à cotes :

- Création de la ZAL avec marquage des tiges à conserver (100/ha) sur 2.5ha
- Eclaircie conventionnelle avec un volume à prélever à l'ha (40m³/ha) sur 12.32ha



Passage à l'acte

- Aigues-Vives lot de 500m³ vendu le 19 mai 2016 pour 13€/m³

- Eclaircie sur 10ha (50m³/ha)

Vente :
500 m³





Le mouvement continu

- 30/03/2016 Martelage Pouzols-Minervois
- Programme des coupe interdépartemental
- Juin 2016 Intégration de 2 communes dans le programme de qualification du pin d'Alep en bois de structure (Aigues-Vives / Pouzols-Minervois)



Qualification
validée pour le
11 et le 34



Face à une crise le massif rebondit

Incendie aout 2016

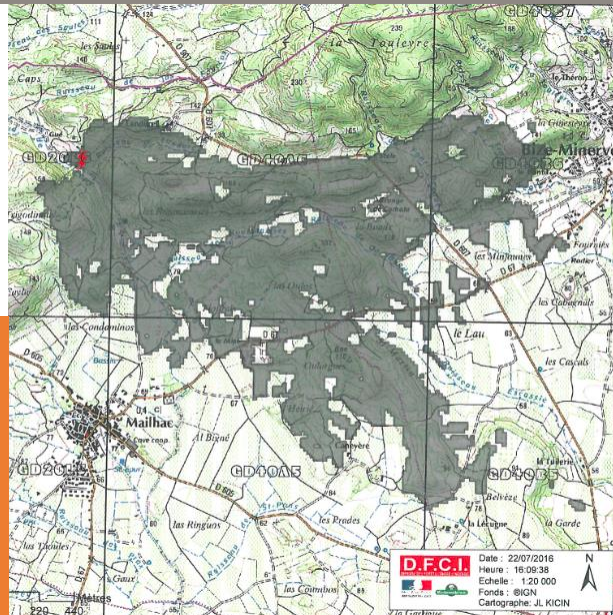
350ha dont 150ha boisés

2 communes : Mailhac / Bize

Réaction immédiate des élus

Procédure de consultation
pour le nettoyage enclenchée

Réflexion pour l'avenir sur
une structuration
interdépartementale formelle
du massif pour la DFCI, la
gestion du public, la gestion
forestière...





Merci de votre attention

