



1^{ère} Journée régionale des élus sur les questions forestières

Villegly

9 novembre 2015





Accueil

- **Jacques GALY**, Président des Communes forestières de l'Aude et Vice-Président UR Languedoc-Roussillon
- **Francis SAVY**, Conseiller départemental de l'Aude et Président de la Communauté de Communes des Pyrénées Audoises
- **Sébastien PLA**, Président de l'agence départementale du tourisme et maire de Duilhac-sous-Peyrepertuse
- **Jacques BRUNE**, Président des Communes forestières des Hautes-Pyrénées et Président des Communes forestières Midi-Pyrénées



- **Accueil**
- **Présentation d'actions emblématiques portées par les Communes forestières des 2 Régions**
- **Présentation des politiques développées dans les Régions en faveur de la filière forêt-bois**
- **Présentation du programme stratégique de la nouvelle Union régionale des Communes forestières**
- **Echanges sur le fonctionnement Etat Région à compter du 1^{er} janvier 2016 et sur les attentes des élus**
- **Conclusion**

17h15 – Clôture de la réunion





Présentation d'actions emblématiques portées par les Communes forestières des 2 Régions

- **Francis CROS**, *Président des Communes forestières de l'Hérault et Président Union Régionale Languedoc-Roussillon*



Présentation des rôles des Communes forestières

- **Daniel BAUX**, Président des Communes forestières des Pyrénées-Orientales
- **Communes forestières = réseau d'élus**
 - Qui représente et accompagne les collectivités dans leurs projets en lien avec la forêt ou l'utilisation du bois
 - Structuré au niveau départemental, régional, de massif et national
- **En LR – MP, près de 760 communes adhérentes**



- **Communes forestières = outil POLITIQUE et TECHNIQUE**
- **Un accompagnement des élus autour de 4 compétences**
 - Élu propriétaire de forêts communales
 - Élu aménageur du territoire
 - Élu maître d'ouvrage de bâtiments (bois énergie, bois construction)
 - Élu responsable de la sécurité



Développement d'associations départementales et formation pour les élus

- **Jacques BRUNE**, Président des Communes forestières des Hautes-Pyrénées, Président des Communes forestières Midi-Pyrénées

- **Etre présent auprès des associations départementales**
- **Information et Formation des élus**

Donner aux élus les informations qui sont utiles à leurs prises de décision : usages et gestion de l'espace forestier, desserte, politiques de valorisation des bois : quelles responsabilités... ?

Programme de formation spécifique pour les élus.

Des sessions par thématique pour échanger, débattre, visiter

- **Etre support et animateur de projets**

Animation de la filière bois énergie

Apport d'expertises, mise en réseau avec les professionnels ou entre territoires, développement de projets communs



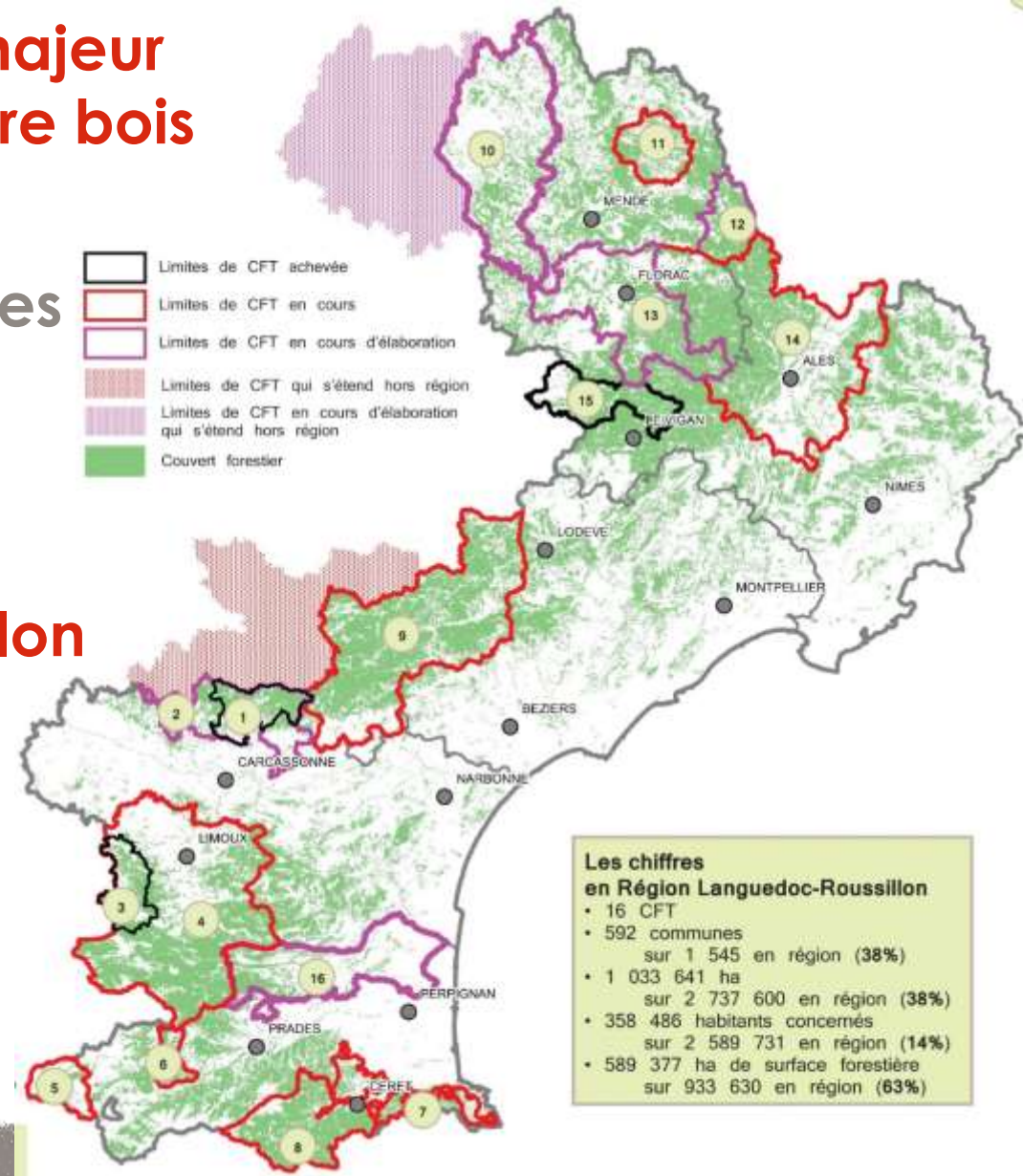
Accompagnement des démarches territoriales

- **Henri COUDERC**, Président des Communes forestières de Lozère

- **Pourquoi les élus ont un rôle majeur dans la structuration de la filière bois**

- Réponse au travers des démarches territoriales et en particulier des Chartes Forestières de Territoire (CFT)

- **Les CFT en Languedoc-Roussillon**



- **Le réseau des démarches territoriales en LR et ses principales actions :**
 - Aide au développement des CFT
 - Elaboration d'un schéma de fonctionnement idéal des CFT
- **L'appel à projets lancé par la Région LR sur le financement de l'animation**
- **Les autres pistes de réflexion**

**Démarches territoriales = lieux de structuration
majeurs des filières bois énergie
et bois construction**



Développement d'activités économiques innovantes

- **Robert CABE**, ancien Président des Communes forestières de Midi-Pyrénées
- **L'exemple de la Compagnie du hêtre**



ACCUEIL | LA COMPAGNIE DU HÊTRE | NOS PRODUITS | FORÊTS DES PYRÉNÉES | FABRICATION LOCALE



Développement d'activités économiques innovantes

- **Robert CABE**, ancien Président des Communes forestières de Midi-Pyrénées

Des produits
d'origine
100 %
contrôlée...



Développement d'activités économiques innovantes

- **Robert CABE**, ancien Président des Communes forestières de Midi-Pyrénées
- **La Compagnie du hêtre**
 - une SAS pour organiser la fabrication et assurer des activités de vente
 - les Associations des communes forestières sont présentes dans le tour de table avec d'autres propriétaires
 - Ils sont les garants de l'origine des produits



Développement d'activités économiques innovantes

- **Robert CABE**, ancien Président des Communes forestières de Midi-Pyrénées
- **Les communes propriétaires ont un rôle à jouer dans les filières**
 - Le déficit de vente de bois feuillu = un manque à gagner annuel de plusieurs M€ pour les territoires
- **Des logiques de cluster à développer pour retrouver des marchés**
 - Initier des organisations « verticales » du marché à la ressource,
- **Veiller à la préservation des intérêts des propriétaires dans ces valorisations :**
 - prix, qualités, respect des conditions de gestion des forêts



Accompagnement de l'élu propriétaire de forêts : relations avec l'ONF



- **Francis CROS**, Président des Communes forestières de l'Hérault et Président Union Régionale Languedoc-Roussillon
 - **Jacques BRUNE**, Président des Communes forestières des Hautes-Pyrénées, Président des Communes forestières Midi-Pyrénées
 - **Gérard JALIBERT**, vice-Président des Communes forestières de l'Aude
-
- **En LR – MP, 1 179 communes propriétaires de forêts communales relevant du régime forestier**
 - Un gestionnaire unique, l'ONF
 - Une charte de la forêt communale régissant les relations
 - Une gouvernance partagée mise en place au travers du COP 2012 - 2016



Accompagnement de l'élu propriétaire de forêts : relations avec l'ONF

- **Dans le cadre de ce COP 2012-2016, mise en place de Commissions régionale de la forêt communale**
 - Exemple de celles tenues en Languedoc-Roussillon
- **Relations avec l'ONF également au travers des Commissions Régionales des Ventes**
 - Exemple de celles tenues en Midi-Pyrénées



- **La volonté de l'Etat de faire payer plus les communes à l'été 2014**
 - Un COP 2012-2016 raccourci d'un an
 - Une négociation délicate sur l'année 2015

- **La négociation actuelle**
 - Les points clés
 - L'actualité récente





Echanges / discussions





Communes forestières
Languedoc-Roussillon
Midi-Pyrénées

Présentation des politiques développées dans les Régions en faveur de la filière forêt-bois



En Midi-Pyrénées

- **Anne CATLOW**, DRAAF Midi-Pyrénées
- **Thomas PETRAULT**, Région Midi-Pyrénées



En Languedoc-Roussillon

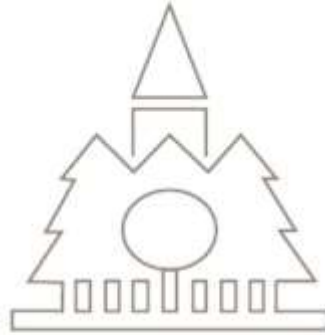
- **Rose-Marie LOSMA**, Conseillère régionale Languedoc-Roussillon en charge de la forêt
- **Marc BARRAL**, Région Languedoc-Roussillon





Echanges / discussions

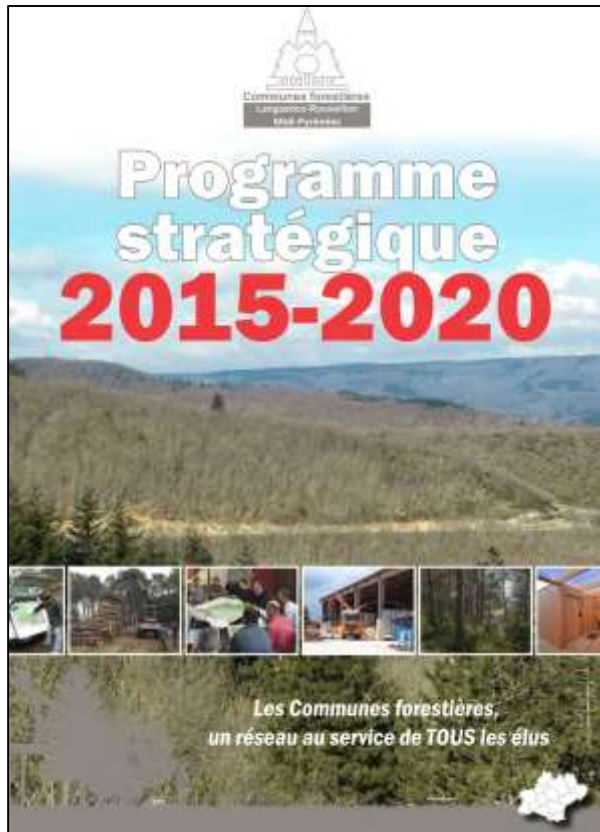




Communes forestières
Languedoc-Roussillon
Midi-Pyrénées

Présentation du programme stratégique de la nouvelle Union Régionale des Communes forestières Languedoc-Roussillon - Midi Pyrénées





- **3 axes stratégiques**
 - Représenter et défendre les intérêts des collectivités adhérentes
 - Accompagner les collectivités pour faire de la forêt et du bois, des outils de développement local
 - Former, informer, communiquer
- **Une déclinaison en :**
 - Objectifs opérationnels
 - Actions à mener





Echanges / discussions





Communes forestières
Languedoc-Roussillon
Midi-Pyrénées

Echanges sur le fonctionnement Etat Région à compter du 1^{er} janvier 2016 et sur les attentes des élus





Conclusion

- **Francis CROS**, *Président des Communes forestières Languedoc-Roussillon – Midi-Pyrénées*

